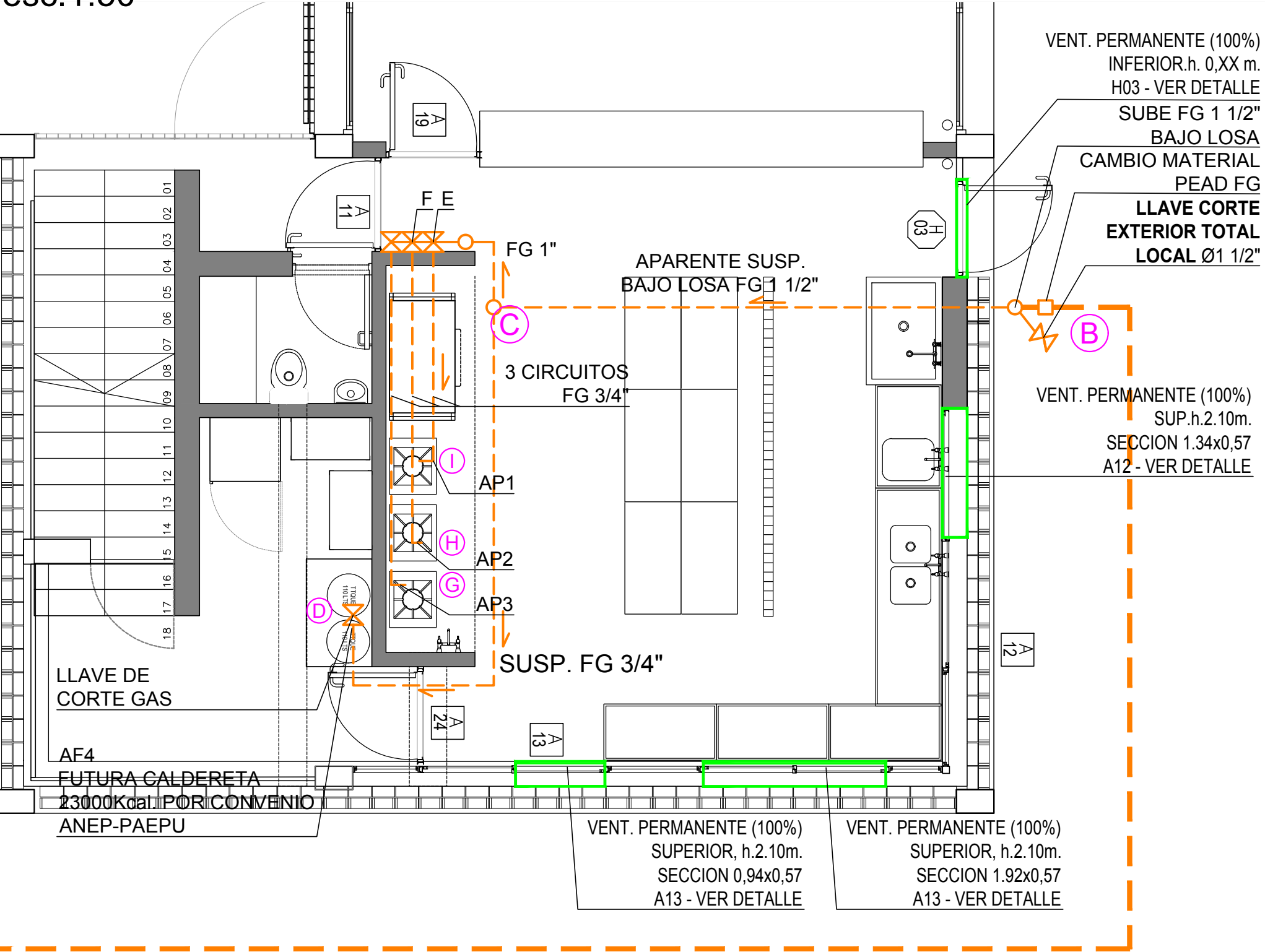


PLANTA INTERIOR COCINA - PROYECTO DE INSTALACIÓN DE GAS

esc.1:50



APARATOS A INSTALAR:

- AP1 (I) - ANAFE SEMI IND - CONSUMO TOTAL: 15.000 kcal/h - PUNTO I
- AP2 (H) - ANAFE SEMI IND - CONSUMO TOTAL: 15.000 kcal/h - PUNTO H
- AP3 (G) - ANAFE SEMI IND - CONSUMO TOTAL: 15.000 kcal/h - PUNTO G

APARATOS A INSTALAR A FUTURO:

- AF4 (D) - CALDERETA POR CONVENIO ANEP-PAEPU CONSUMO TOTAL: 23.000 kcal/h - PUNTO D

IMPORTANTE - AVISO AL INSTALADOR:  
LA INSTALACION SE AJUSTARA EN CASO DE SER NECESARIO EN OBRA, CON EL ASESOR INTERNO Y DIRECTOR DE OBRAS.

| A.N.E.P   |  |   | P.A.E.P.U |         |  |
|---|--|---|-----------|---------|--|
| OBRA  | ESCUELA N° 161<br>BARRIO SAYAGO – DPTO. MONTEVIDEO |   |           | LAMINA  |  |
|   | DESCRIPCION  | FECHA                                   | ESCALA    | L55 G02 |  |
| INST. GAS – DETALLE PLANTA                              |  | 2022                                    | 1/50      |         |  |
| COORD. PLANTA FISICA<br>ARQ. M. VAZQUEZ                 |  | COORD. PROYECTOS<br>ARQ. LUCIA LOMBARDI |           |         |  |
| PROYECT<br>ARQ. NATALIE CORDERO / ARQ. JIMENA GILARDONI |  | COLABORADOR<br>TEC. SAN. HORACIO FIRPO  |           |         |  |